

Diagramme sind nicht „frei gestaltbare“ Bildchen, sondern einfach eine Art, Zahlen darzustellen. Eben grafisch. Ändern sich die Zahlen, ändert sich das Diagramm mit.

Im Allgemeinen sind die Zahlen in Zeilen und Spalten angeordnet, daraus werden im Diagramm Datenreihen und Rubriken.

Diagramm erstellen

- Zahlen inklusive Beschriftungen markieren (getrennte Bereiche ggf. mit STRG)
- Gewünschten Diagrammtyp wählen

Das Diagramm erscheint standardmäßig als Objekt auf dem aktuellen Blatt.

Diagramm verschieben

- durch Ziehen, Mauszeiger Fadenkreuz oder (auch auf separates Blatt)

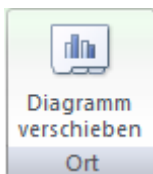


Diagramm kopieren

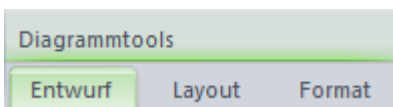
- durch Ziehen, Mauszeiger Fadenkreuz beim Loslassen zusätzlich STRG

Diagramm löschen

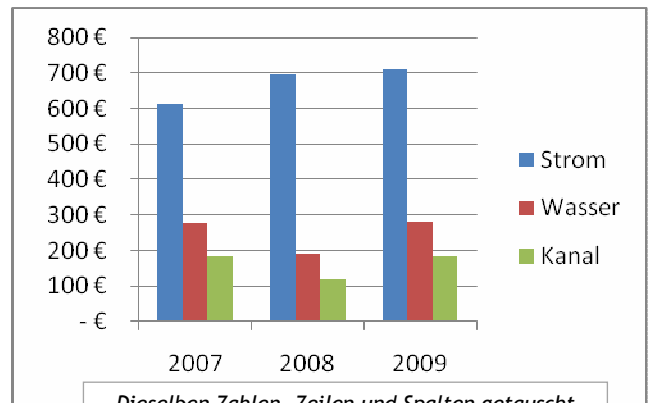
- Markieren, dann ENTF oder Rechtsklick / Ausschneiden

Diagramm bearbeiten

- Gewünschten Diagrammteil markieren
 - Datenreihe*
 - Datenpunkt*
 - Legende*
 - Achse samt Beschriftung*
 - Gitternetz*
 - ganze Zeichnungsfläche, ...*
- Rechtsklick oder



Diagrammtools in drei Extra Ribbons (nur sichtbar bei markiertem Diagramm)



Dieselben Zahlen, Zeilen und Spalten getauscht → unterschiedliche Diagramme

